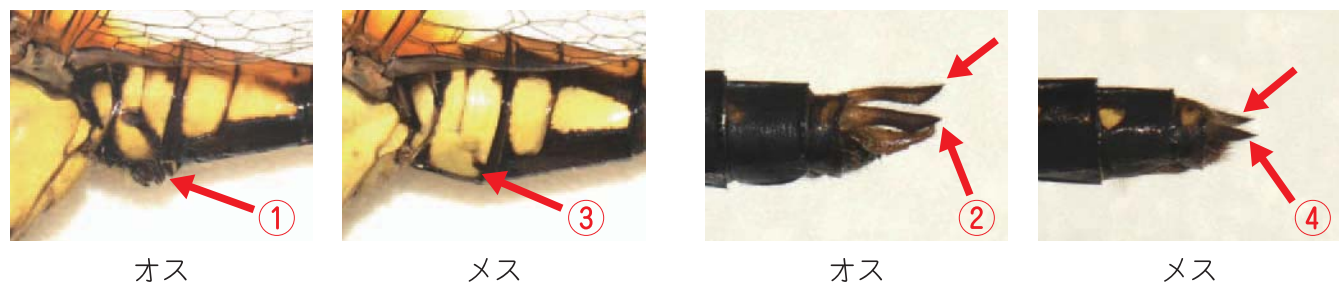


資料2：トンボ②

■ トンボ類のオスとメスの見分け方

- ・第2腹節に副生殖器があり①、腹端の1対の付属器は明らかなハサミ状になる② _____ オス
- ・第2腹節に付属構造はなく③、腹端の1対の尾毛は短く、ヤンマ類を除きハサミ状にならない④ _____ メス

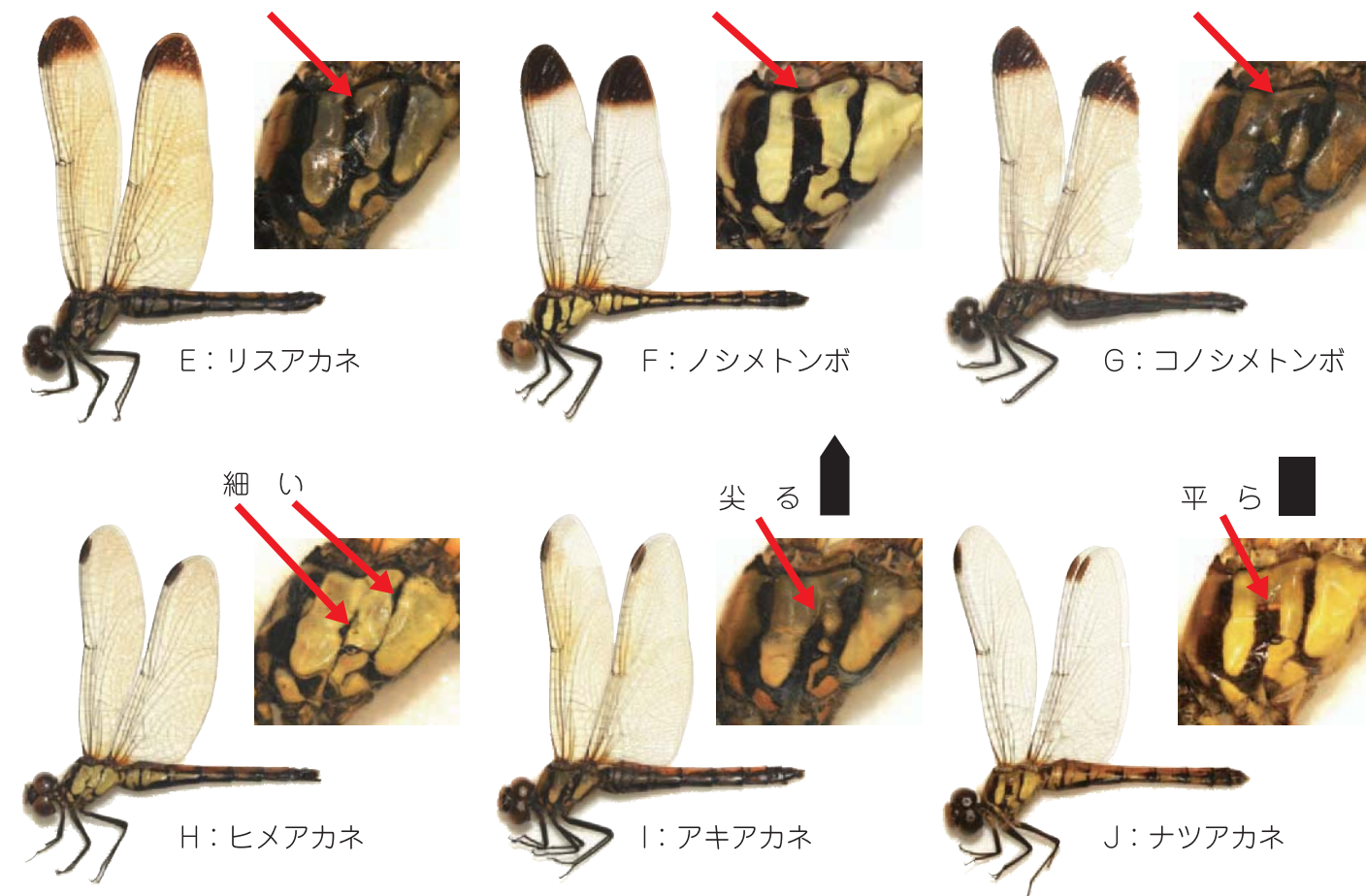
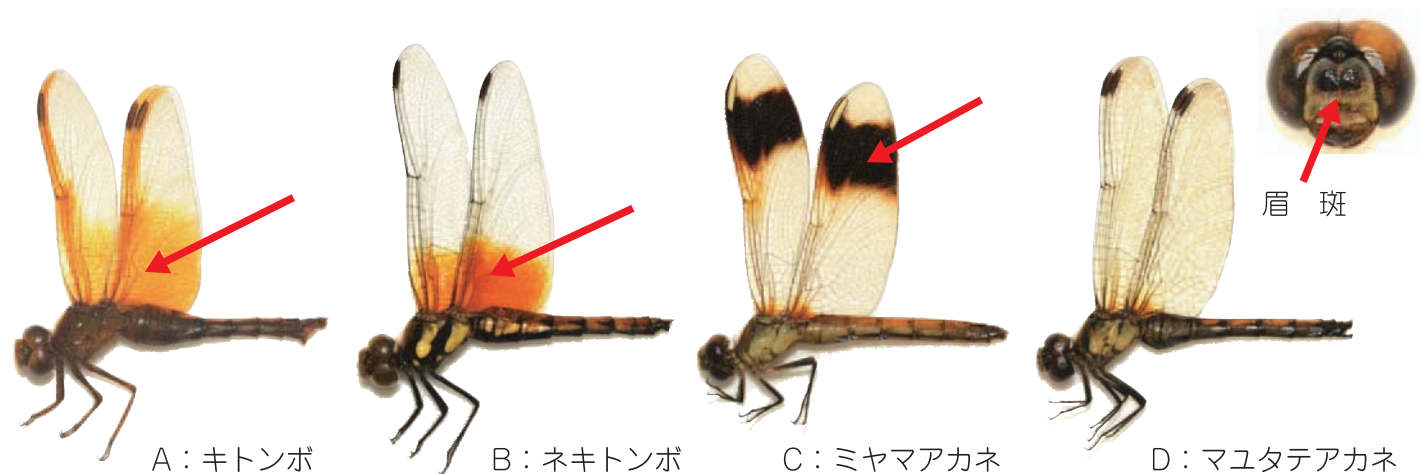


■ アカトンボ類の紹介と同定の手引き

ここでは、夏～晩秋に世羅台地で普通に見られる10種のアカトンボ類の見分け方を紹介します。種を見分けるうえで重要なポイントは、①翅の斑紋の有無と②胸部側面の黒色条の形状です。

表1. 世羅産アカトンボ類の検索表

- | | |
|---|----------------------------|
| 1. 翅の基部は広く赤色あるいはオレンジ色 _____ | 2へ |
| 1. 翅の基部に広く色はつかない _____ | 3へ |
| 2. 胸部側面は無紋 _____ | A：キトンボ |
| 2. 胸部側面に2本の太い黒色条がある _____ | B：ネキトンボ |
| 3. 前・後翅の基部－先端間の中間部先端寄りに幅広の濃褐色の帯がある _____ | C：ミヤマアカネ |
| 3. 前・後翅とも基部－先端間の途中に帯状紋はない _____ | 4へ |
| 4. 頭部前面に横並びに接した1対の黒色紋がある _____ | D：マユタテアカネ |
| 4. 頭部前面は無紋 _____ | 5へ |
| 5. 前・後翅の先端は濃褐色 _____ | E：リスアカネ F：ノシメトンボ G：コノシメトンボ |
| 5. 前・後翅の先端は無紋（翅の全体が透明） _____ | 6へ |
| 6. 胸部側面の3本の黒色条のうち、中央と後方は細い線状、前方のみ明瞭 _____ | H：ヒメアカネ |
| 6. 胸部側面の3本の黒色条はいずれも太く明瞭 _____ | 7へ |
| 7. 胸部側面の3本の黒色条のうち、中央の先端は尖りながら上方に消える _____ | I：アキアカネ |
| 7. 胸部側面の3本の黒色条のうち、中央の先端は平らになって途切れる _____ | J：ナツアカネ |



■ ため池に生息するヤゴの紹介

ここでは、世羅台地のため池や屋外観察水槽などで普通に見られるヤゴについて、大まかな仲間分けの方法を紹介します。仲間を見分けるうえで重要なポイントは、①体形と②触角の形状です。

表2. 世羅産ヤゴ類の検索表

- | | |
|------------------------------------|-------------------|
| 1. 腹部先端に3枚の細長いひれ状付属物（尾鰓）がある① _____ | A：イトトンボ類 |
| 1. 腹部先端に細長いひれ状付属物はない _____ | 2へ |
| 2. 触角の最先端節は糸状 _____ | 3へ |
| 2. 触角はスプーンあるいは皿状など平面的な形状② _____ | B：サナエトンボ類 |
| 3. 体形は流線型で、後脚先端は腹端を越えない③ _____ | C：ヤンマ類 |
| 3. 体形は短くやや扁平型で、後脚先端は腹端を越える④ _____ | D：シオカラトンボ類、アカトンボ類 |

