

せら夢公園自然観察園だより

活動報告

■ 自然観察園の整備 2月17日(土)



↑夏はサギソウが咲き誇る貧栄養湿地。貧栄養な状態を維持するためには、枯草を湿地の外に持ち出す作業が欠かせません。

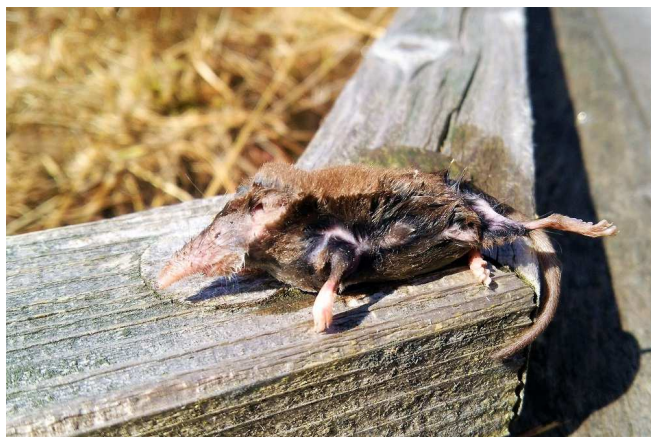
2月17日(土)、自然観察園は久しぶりに大勢の人出でにぎわいました。

この日集まったのは、せら夢公園サポーターズ、ヒョウモンモドキ保護の会、NPO法人広島世羅マルベリークラブ、それと世羅町シルバー人材センターのみなさんの総勢16名。

それぞれ、サギソウの咲く湿地の枯草の草刈り、ヒョウモンモドキ飼育ハウスの修繕、3月3日(土)に予定している”せら里山楽校”で使用する茅を刈りました。

湿地の草刈りはサギソウが好む貧栄養な状態を維持するためには欠かせない作業です。また、キキョウやオミナエシなどの草花を咲かせるためには年に1回は茅を刈らなくてはなりません。

作業の合間にはニホンジネズミ(日本地鼠)と思われる死骸が見つかりました。



↑ニホンジネズミと思われる死骸

お昼は、作業日定番のうどんランチ。作業は大勢でや

ると楽しいイベントになります。

ところで、例年であればこの時期にはアカガエルの卵塊がため池や湿地で見つかるのですが、1卵塊もありませんでした。厳しい寒さが続いているので、アカガエルも産卵を見合わせているのでしょうか。

春の訪れはもう少し先になりそうです。

※アカガエルの産卵は3月1日頃から始まりました。



↑天気がいいのでランチタイムは外で。

■ 夢とんど 2月18日(日)



↑年男、年女の方に点火をお願いしました。

2月18日(日)、せらワイナリーで夢とんどを開催しました。とんどを立てたのは2月9日で、その後、雪が降ったり強風に見舞われたりしましたが、どうにか本場を迎え、多くの来場者で賑わいました。

■ 第16回せら里山楽校 3月3日(土)

ー茅葺の竪穴式住居を完成させよう！ー

3月3日(土)、せらマルベリークラブとの共催による「せら里山楽校」を行いました。

1時間目は自然観察園内の自然観察です。



↑めでたくガイドデビューを果たした長沼春花さん

昨年と比べると1か月以上も遅れましたが、ようやく始まったアカガエルたちの産卵や、トンボノヤゴなど、ため池の生きものを観察していただきました。ガイド役は昨年の里山セミナーを受講した長沼春花さん。この日がガイドデビューということでしたが、見事大役を果たし、みなさんに早春の自然を楽しんでいただくことができました。

自然観察の後、昨年から手掛けている茅葺の竪穴式住居づくりを行いました。事前に園内で集めておいたスキを、自らも茅葺屋根の家にお住いの兼丸一美さんの指導のもとに葺いていきました。量は十分だったはずなのですが、昨年葺いた屋根を厚くしようとしたために、棟を葺く茅が足りなくなり、完成は来年に持ち越しとなりました。

昼食は、マルベリークラブの名シェフ・下さんによるポトフと栗ご飯でした。釜で炊いた栗ご飯はあつという間になりました。

夕は恒例の焼きマシュマロ。

子どもから大人まで、早春を存分に楽しむことができました。里山楽校でした。



↑参加者全員で記念撮影。去年と同じ顔ぶれも大勢写っています。

■ アカガエルやカスミサンショウウオの産卵が始まりました。3月7日(水)



↑3月7日に見つけたカスミサンショウウオと卵のう。

3月1日(木)にはアカガエルの卵塊を、3月7日(水)にカスミサンショウウオの卵のうと成体を確認しました。

カスミサンショウウオの卵のうを見つけたのはトンボ池に流れ込む沢筋の水たまりです。写真でもわかるように、卵のうごとに発生の段階が異なっているため、少なくとも3頭のメスが同じ場所で産卵をしたと思われます。

例年より少し遅めですが、公園にも春が訪れました。

3~4月の行事予定

■ 早春の里山を楽しもう！ 3月25日(日)

期日：3月25日(日) 9:00~12:00

場所：せら夢公園自然観察園

内容：散策路沿いの樹木の観察と名札の設置

平成30年度の活動計画に関する話し合い

昼食：自然観察園の山小屋において昼食会を行います。

材料は事務局で準備します。参加される方は3月23日までに事務局までご連絡ください。

■ せら里山楽校 4月22日(日)

春の山菜を楽しむをテーマに開校します。場所はせら

夢公園近くにあるせらマルベリークラブの里山で行います。詳細はあらためてご連絡いたします。

■ サポーターズクラブの会員募集について

せら夢公園サポーターズクラブでは新規会員を募集しています。会員の方には定期的に自然観察園だよりや観察会の案内等が届きます。年会費は1,000円です。詳細はせら夢公園自然観察園のホームページをご覧ください。

TEL .0847-25-4400 (公園管理センター)

Email yume@mail.mcat.ne.jp